

En amont de l'édition 2018 un point sur les dernières tendances :
nouveaux défis pour les DRH, nouvelles stratégies pour les PME et ETI
françaises, croissance du marché des Moocs et des Serious Games...

SOLUTIONS
RH
Ressources
Humaines

PT
performance
& talents

eL
e-learning
expo

SG
serious
games

20 (*) – 21 et 22 MARS 2018 (*) à partir de 14h00
PARIS EXPO PORTE DE VERSAILLES – PAVILLON 4.1 & 4.2

Un point sur les dernières tendances qui seront au cœur de l'actualité de l'édition 2018 du rendez-vous de toute la communauté RH : **nouveaux défis pour les DRH, nouvelles stratégies pour les PME et ETI françaises, croissance à l'horizon 2020/2022 du marché des Moocs, et des serious games.**

RGPD, un nouveau défi pour les DRH
Selon MARKESS

Les données RH sont stratégiques pour l'entreprise, notamment lorsqu'il s'agit de données personnelles liées aux collaborateurs et qui doivent donc être protégées sous peine de sanction. Pour la trentaine de prestataires interrogés par MARKESS au second trimestre 2017, **le RGPD compte ainsi parmi les 4 éléments qui impacteront le plus le développement du marché des solutions RH en France.**

Adapter le SIRH pour protéger les données personnelles des collaborateurs

32% des décideurs RH interrogés ont conscience que **la protection des données RH les obligent à adapter leur SIRH**. Cette prise de conscience est particulièrement forte dans **les PME** (citées par 50% des répondants), moins bien dotées en compétences et en ressources pour gérer les risques associés à l'absence de protection.

Certains secteurs semblent également plus sensibles tels que **la banque, l'assurance** et les opérateurs de services. Parallèlement, près de 80% des décideurs interrogés estiment que **la confidentialité des données RH** (paie, rémunérations, risques psycho-sociaux, données personnelles...), **impacte fortement leurs missions.**

Répondre aux nouvelles exigences de conformité imposées par le RGPD

Pour 73% des prestataires interrogés, **le contexte légal aura un impact majeur sur le marché des solutions RH**. Au-delà des chantiers imposés par les évolutions légales et réglementaires, les DRH devront également se mettre en conformité avec le RGPD qui vise à **harmoniser et renforcer au niveau européen la réglementation sur la protection des données** (incluant la gestion, le stockage et le transfert des données personnelles des salariés).

La DRH collecte, traite et stocke **des volumes importants de données à caractère personnel** dans le cadre de ses processus de recrutement, d'administration du personnel, de gestion de la paie, ou encore de gestion des temps... Ainsi, **pour être conforme au RGPD, la DRH devra notamment :**

- identifier et localiser les données personnelles des salariés et candidats,
-
- sécuriser ces données et gérer les habilitations associées,
- s'assurer que les règles de rétention propres à chaque type de données sont bien conformes aux exigences légales et réglementaires,
- sensibiliser en interne les personnes amenées à manipuler ces données.

La non-conformité entrainera des pénalités financières conséquentes pour les organisations. La DRH doit donc **réviser ses processus liés à la gestion des données personnelles, s'équiper, former, voire se rapprocher du Chief Data Officer et/ou du Chief Legal Officer** de l'entreprise.

Quelles stratégies RH pour les PME et ETI françaises ? Selon MARKESS

Les **PME** et les **ETI** sont des éléments essentiels du tissu économique français. Bien qu'elles ne représentent que 4% de l'ensemble des entreprises à l'échelle du pays, celles-ci comptent néanmoins **plus de la moitié de l'ensemble des employés**. Pourtant, face au défi stratégique que représente la gestion des collaborateurs, ces organisations à taille humaine sont encore loin de disposer des mêmes moyens que les grandes entreprises (données et visuels extraits de notre **nouvelle étude sur les stratégies digitales RH des PME et ETI**).

Les PME & ETI confrontées aux mêmes priorités que les grandes entreprises

Les 3 principaux enjeux RH évoqués par les décideurs des PME et ETI interrogés sont **globalement identiques** et correspondent à ceux rencontrés par toutes les entreprises (quelle que soit leur taille). Il s'agit tout d'abord de :

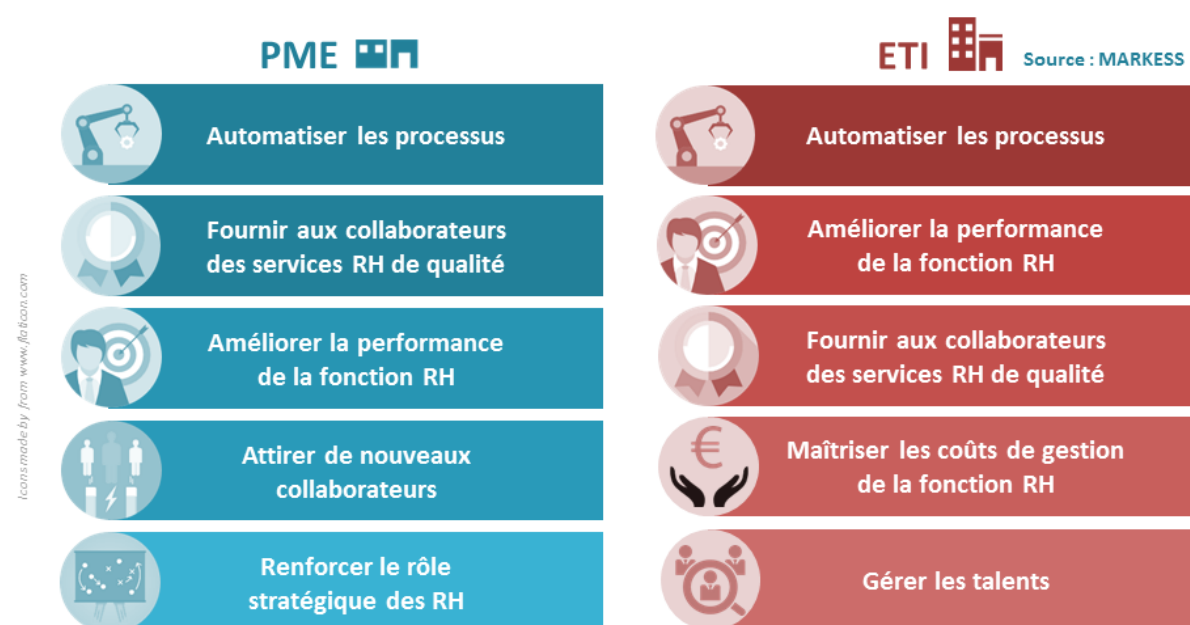
- **Automatiser les processus RH** : de nombreuses PME, voire d'ETI, connaissent encore une gestion essentiellement manuelle de certains processus RH, notamment ceux administratifs.
- **Gagner en performance**, particulièrement aux yeux des décideurs d'ETI, afin notamment d'accompagner l'entreprise dans sa recherche de compétitivité.
- **Offrir des services RH de qualité** aux collaborateurs et aux managers dans une optique d'optimisation de la relation collaborateurs.

Mais au-delà, certains enjeux divergent entre les PME & les ETI

En ce qui concerne les autres enjeux évoqués par les décideurs interrogés, les analystes de MARKESS notent certaines **divergences entre les PME et les ETI** :

- Les décideurs des ETI avancent des défis à relever en matière de **maîtrise des coûts de gestion de la fonction RH** et de **gestion des talents** de façon globale.
- Les décideurs des PME s'attachent plutôt à **attirer de nouveaux collaborateurs** et à **renforcer le rôle stratégique des RH** dans l'entreprise

Top 5 des enjeux RH à relever par les PME et ETI



France, 2016 (en % de décideurs) – Echantillon : 71 décideurs RH et SIRH de PME / ETI

36% de croissance annuelle pour les MOOCs

Présents depuis le début des années 2000 mais réellement populaires à partir de 2012, **les MOOCs n'ont cessé de monter en force au fil de ces dernières années**, surfant sur le développement du numérique et du haut débit. Selon le rapport Massive Open Online Course Market, **en 2015 le marché mondial des MOOCs était estimé à 1,83 milliards de \$; pour 2020, il est attendu à pas moins de 8,5 milliards, soit une énorme progressions moyenne annuelle de 36%**.

Si les MOOCs sont de très loin dominés par le marché des USA, leur nation d'origine, les autres marchés sont désormais en pleine croissance, avec dans l'ordre l'Asie, l'Europe, l'Amérique latine et l'Afrique.

Selon l'étude réalisée par Xerfi France, **le nombre de massive open online courses ou MOOC lancés depuis leur apparition fin 2011 s'est approché de la barre des 10 000 en 2017**. Au total, plus de 60 millions de personnes se sont inscrites pour au moins un MOOC. **Et les perspectives de développement de ces cours en ligne s'annoncent largement positives d'ici 2020.**

Selon une étude réalisée par Proxem, **deux sujets sont principalement traités en matière d'innovation RH : recrutement et formation**. 52,26% des documents analysés par l'étude traitent du recrutement au sens large (sourcing, gestion des talents, marque employeur...). 51,7% du corpus porte sur la formation et le développement des individus (e-learning, formation continue, Mooc). Observons que les secteurs de l'administration des RH et de la SIRH sont bien plus confidentiels (16,3% et 10,17%).

Les Serious Games : 10,96 Milliards de \$ d'ici 2022

Selon le Cabinet Market Research **le marché du Serious Games en France pèserait 150 Millions d'euros en 2018 et 10,96 Milliards de \$ dans le monde d'ici 2022**. Les chiffres avancés par le cabinet Market and Market tablent sur 5 M \$ pour 2020.

RAPPEL

Plus que jamais, suite aux résultats des dernières élections, la fonction RH va être un acteur majeur des prochains débats. **L'édition 2018 du rendez-vous de toute la communauté RH s'annonce donc sous les meilleurs auspices et se voit donner un nouveau challenge en accompagnant les entreprises dans la compréhension de ces nouveaux défis**

La transformation digitale (réalité virtuelle, réalité augmentée, les chatbots...) **et l'Intelligence Artificielle** sont au cœur de la stratégie de toute la communauté RH. **Les solutions Cloud, la dématérialisation, le Big Data, les Objets Connectés et la gestion des compétences** sont omniprésents. **Le elearning, les Moocs, les serious games** font l'objet de nombreux débats avec le développement de nouveaux outils digitaux pour une pédagogie innovante... **ces technologies ont de belles perspectives en vue dans le monde des RH.... L'édition 2018 le confirmera**

3 MANIFESTATIONS POUR ABORDER 5 GRANDS DOMAINES POUR UNE MEILLEURE EFFICACITE DE LA GESTION DES RESSOURCES HUMAINES :

SOLUTIONS



24^{ème} Edition du Salon Solutions Ressources Humaines dédiée aux Outils et services pour dirigeants d'entreprises, DRH, responsables de la Formation et DSI



6^{ème} édition de Performance & Talents



18^{ème} édition du Salon de la Formation du eLearning et du Digital Learning.

Ainsi durant 2 jours ½, **L'évènement annuel incontournable de la profession** pour aider les grands comptes et les PME/PMI à mettre en place, développer ou optimiser leurs ressources humaines **met en relation** :

- **300 sociétés participantes** leaders du marché dans le développement d'outils et services pour une meilleure efficacité de la gestion des Ressources Humaines, **qui présenteront les dernières innovations dans ces différents domaines permettant aux visiteurs d'anticiper les bouleversements technologiques et les nouvelles réformes** qui se mettent en place dans le monde des RH.
- **Plus de 9 000 visiteurs professionnels porteurs de projets** (Responsables RH et Formation, Directeurs Informatiques/NTIC et Télécoms, Directeurs Généraux, Finances de PME et Responsables opérationnels concernés par la formation de leurs collaborateurs, réseaux de distribution, clients...)
- **Plus de 10 000 auditeurs en cumulé aux conférences, tables rondes et ateliers : ces débats viendront rythmer l'exposition et permettront d'avoir une vision à 360° de ces différents marchés.**

Pour plus d'informations :

Organisation/Exposants : Régis de CERVAL - Tél. 01 44 39 85 00
r.cerval@infoexpo.fr

Site web : www.solutions-ressources-humaines.com

Conférences Salon RH : Norbert MOUYAL - Tél. 06 71 27 79 43
mouyalnorbert@gmail.com

Conférences eLearning : Florence de COURTENAY - Tél. 01 44 39 85 00
f.courtenay@infoexpo.fr

Relations Presse : Marie-Christine FLAHAULT - Tél. 06 15 37 18 11
flahault@orange.fr

Twitter : @Solutions_RH - @Salon_elearning

Linkedin : <http://www.linkedin.com/groups/Salon-Solutions-RH-groupe-professionnels-7432327>

En parallèle se tiennent :



La 13^{ème} Edition du Salon Solutions Intranet & RSE



La 24^{ème} Edition du Salon DOCUMENTATION & Le DATA INTELLIGENCE FORUM